

SKLADY / HALY / výrobné priestory v RAČI 1.200-5.500m² na prenájom, s možnosťou kancelárií



5,90 €/m²/mesiac

Kraj:	Bratislavský kraj
Okres:	Bratislava III
Obec:	Bratislava-Rača
Ulica:	Na pántoch
Druh:	Objekty
Typ objektu:	Sklady a haly
Typ:	Prenájom
Úžitková plocha:	2519 m ²

PODROBNÉ INFORMÁCIE

Status:	aktívne	Úžitková plocha:	2519 m ²
Vlastníctvo:	firmitné	Balkón:	nie
Stav:	novostavba	Energetický certifikát:	A

POPIS NEHNUTELNOSTI

Ponúkame na prenájom rozsiahle skladové priestory na ulici Na Pántoch v Rači, Bratislava 3 v logisticko-priemyselnej zóne na východnom okraji mesta.

Lokalita s výbornou dopravnou dostupnosťou vhodnou na skladovanie, logistiku alebo ľahkú výrobu.

K dispozícii skladové priestory/haly:

1.228m² - cena nájmu 6,10€/m²/mesiac + DPH (7.490,8€/mesiac + DPH)

2.000m² - cena nájmu 6€/m²/mesiac + DPH (12.000€/mesiac + DPH)

2.519m² - cena nájmu 5,90€/m²/mesiac + DPH (14.862,1€/mesiac + DPH)

3.800m² - cena nájmu 5,90€/m²/mesiac + DPH (22.420€/mesiac + DPH)

5.500m² - cena nájmu 5,80€/m²/mesiac + DPH (31.900€/mesiac + DPH)

K cene nájmu sa platia prevádzkové náklady v cene 1,69€/m²/mesiac a energie (platba podľa spotreby) + DPH.

Svetlá výška hál 11,5m. Možnosť zázemia priamo v hale.

- Strategická logistická poloha pri vstupe do Bratislavy smerom od Pezinka.
- Dobré napojenie na hlavné dopravné ťahy a diaľnice D1, D2 a obchvat D4/R7.
- vhodné pre mestskú logistiku a regionálne distribučné centrá.
- Dostatočný priestor pre manipuláciu a parkovanie nákladných vozidiel.

Prístup do areálu cez rampu, prispôsobený pre vjazd kamiónov.

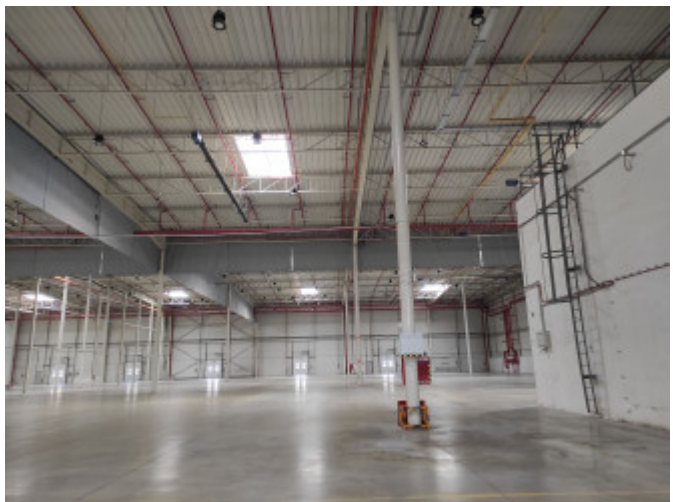
V prípade záujmu je možný v areáli aj prenájom kancelárii rôzneho štandardu a tiež menšie skladové priestory rôznych veľkostí...

V areáli je aj reštaurácia s denným menu.

Nájomné 5,80-6,10€/m2/mesiac + prevádzkové náklady a energie + DPH.

Záujemca neplatí províziu.

Viac informácií u uvedeného realitného manažéra.



REALITNÝ MAKLÉR

Maklér :
Telefón :
E-mail:

Bc. Silvia Kodaiová
0948399230
kodaiova@reality.ba

