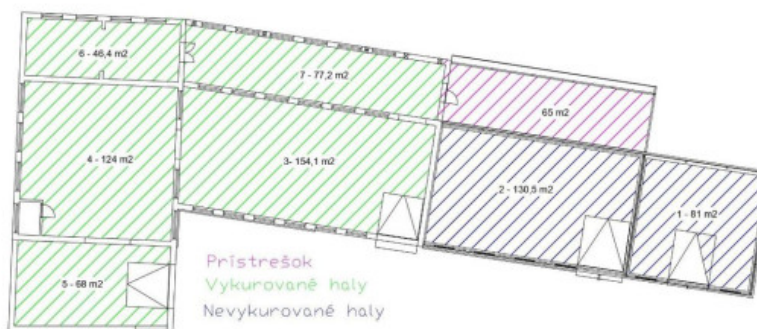


## Hala na prenájom pre ľahkú výrobu 123 m<sup>2</sup>

**5 €/m<sup>2</sup>/mesiac**



|                  |                     |
|------------------|---------------------|
| Kraj:            | Trenčiansky kraj    |
| Okres:           | Trenčín             |
| Obec:            | Trenčín             |
| Ulica:           | Belá                |
| Druh:            | Objekty             |
| Typ objektu:     | Sklady a haly       |
| Typ:             | Prenájom            |
| Úžitková plocha: | 1660 m <sup>2</sup> |

### PODROBNÉ INFORMÁCIE

|                  |                     |                   |     |
|------------------|---------------------|-------------------|-----|
| Status:          | aktívne             | Balkón:           | nie |
| Stav:            | čiastočne prerobený | Zateplený objekt: | nie |
| Úžitková plocha: | 1660 m <sup>2</sup> |                   |     |

### POPIS NEHNUTEĽNOSTI

Ponúkame na prenájom skladové priestory v priemyselnom areáli v Beluši s výbornou dostupnosťou z diaľnice D1. Priestory sú vhodné na skladovanie, logistiku alebo ľahkú výrobu.

Na skladovanie je možné použiť:

- Vykurované priestory - 470 m<sup>2</sup>
- Nevykurované (zateplená strecha) - 211 m<sup>2</sup>
- Zastrešený prístrešok: 65 m<sup>2</sup>

Stav: udržiavaný, čiastočne rekonštruovaný

Materiál stavby: murovaný objekt

Podlaha: liaty betón (hrúbka 20 cm)

Výrobné priestory:

*Vykurované aj nevykurované haly*

*Kúrenie na tuhé palivo + predpríprava na plyn*

*53 ks prípojok na stlačený vzduch*

*Elektrické prípojky 380 V*

*Odsávanie prachu a pilín*

*Internet: optická sieť*

*Objekt je napojený na vodovod, odpad riešený žumpou*

*Areál je oplotený, vybavený alarmom*

*Administratíva a zázemie:*

*Sociálne zariadenia, šatne, kuchynka, jedáleň*

*Administratívna budova: 6 kancelárií (3 prízemie + 3 poschodie)*

*Logistika a prístup:*

*Spevnená plocha vhodná na manipuláciu a nakládku/vykládku kamiónov (13,6 LKW)*

*Vlastné parkovanie v rámci areálu*

*Výborná dopravná dostupnosť – priame napojenie na D1*

*Cena prenájmu:*

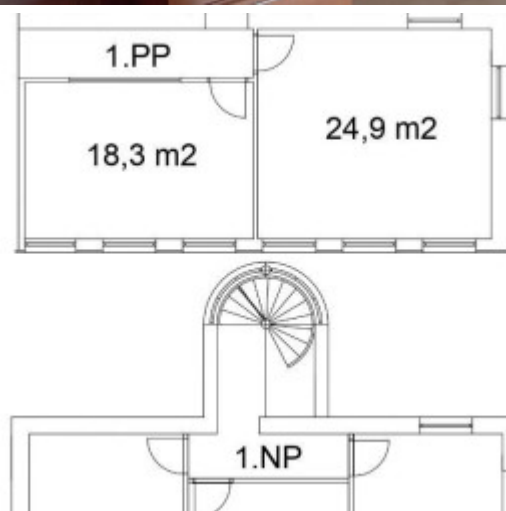
*Vykurované haly: 5 €/m<sup>2</sup>/mesiac + DPH + energie*

*Nevykurované haly: 3 €/m<sup>2</sup>/mesiac + DPH + energie*

*Kancelárie: 6 €/m<sup>2</sup>/mesiac + DPH + energie*

*Možnosť prenajať jednotlivé časti podľa potreby a prispôsobiť priestory špecifickým požiadavkám nájomcu*

*Pre viac informácií alebo obhliadku kontaktujte makléra.*



REALITNÝ MAKLÉR

Maklér :  
Telefón :  
E-mail:

**Ing. Milan Pavelka**  
**0948954777**  
**pavelka@komercne.sk**

